



УТВЕРЖДАЮ

Директор МУ «КЦСОН»

М.А. Евстафеева

2024г.

**Паспорт доступности
объекта социальной инфраструктуры (ОСИ) № 2
(актуализированный)**

Общие сведения об объекте

Наименование (вид) объекта – Отделение временного проживания

1.2. Адрес объекта - ул.Комсомольская, 21

1.3. Сведения о размещении объекта:

отдельно стоящее здание, 1 этаж, площадь 498,00 кв.м

наличие прилегающего земельного участка - нет;

1.4 Год постройки здания -1956г., последнего капитального ремонта – 2008г.

1.5. Дата предстоящих плановых ремонтных работ:

текущего -2025г., капитального – 2030г.

Сведения об организации, расположенной на объекте

1.6. Название организации (учреждения), (полное юридическое наименование - согласно Уставу, краткое наименование) – Муниципальное учреждение «Комплексный центр социального обслуживания населения» Копейского городского округа Челябинской области, МУ «КЦСОН»

1.7. Юридический адрес организации (учреждения) – г.Копейск, Челябинской области, ул.Ленина, д.61;

1.8. Основание для пользования объектом - оперативное управление

1.9. Форма собственности - муниципальная

1.10. Территориальная принадлежность - муниципальная

1.11. Вышестоящая организация (наименование) – Управление социальной защиты населения администрации Копейского городского округа; Министерство социальных отношений Челябинской области

2. Характеристика деятельности организации на объекте (по обслуживанию населения)

2.1.Сфера деятельности – социальное обслуживание

2.2. Виды оказываемых услуг – стационарное обслуживание

2.3. Форма оказания услуг: с проживанием

- 2.4. Категории обслуживаемого населения по возрасту: пожилые граждане, инвалиды
- 2.5. Категории обслуживаемых инвалидов: инвалиды, передвигающиеся на коляске, инвалиды с нарушениями опорно-двигательного аппарата; нарушениями зрения, нарушениями слуха, с нарушениями умственного развития.
- 2.6. Плановая мощность: посещаемость (количество обслуживаемых в день) -19 человек
- 2.7. Участие в исполнении ИПР инвалида – да

3. Состояние доступности объекта

- 3.1. Путь следования к объекту пассажирским транспортом
– автобусный маршрут №2, №22 (автовокзал г.Копейска – автостанция пос.Старокамышинск).
- наличие адаптированного пассажирского транспорта к объекту – имеется
- 3.2 Путь к объекту от ближайшей остановки пассажирского транспорта:
- 3.2.1. расстояние до объекта от остановки транспорта - 500м
- 3.2.2 время движения (пешком) -10 мин.
- 3.2.3. наличие выделенного от проезжей части пешеходного пути - да,
- 3.2.4. Перекрестки: нерегулируемые
- 3.2.5. Информация на пути следования к объекту: нет
- 3.2.6. Перепады высоты на пути – нет, их обустройство для инвалидов на коляске: нет
- 3.3 Организация доступности объекта для инвалидов - форма обслуживания*

№ п/п	Категория инвалидов (вид нарушения)	Вариант организации доступности объекта (формы обслуживания)*
1	Все категории инвалидов и МГН в том числе инвалиды:	
2	передвигающиеся на креслах-колясках	А
3	с нарушениями опорно-двигательного аппарата	А
4	с нарушениями зрения	ДУ
5	с нарушениями слуха	ДУ
6	с нарушениями умственного развития	ВНД

*- указывается один из вариантов: "А", "Б", "ДУ", "ВНД"

«А» Доступность всех зон и помещений - универсальная

«Б» Доступны специально выделенные участки и помещения

«ДУ» Доступность условная: дополнительная помощь сотрудника,

«ВНД» Не организована доступность

3.4 Состояние доступности основных структурно-функциональных зон

№	Основные структурно-функциональные зоны	Состояние доступности, в том числе для основных категорий инвалидов*
1	Территория, прилегающая к зданию (участок)	ДЧ-В
2	Вход (входы) в здание	ДЧ-В
3	Путь (пути) движения внутри здания (в т.ч. пути эвакуации)	ДЧ-И (К, О, С, Г, У)
4	Зона целевого назначения здания (целевого посещения объекта)	ДЧ-И (К, О, С, Г, У)
5	Санитарно-гигиенические помещения	ДЧ-И (К, О, С, Г, У)
6	Система информации и связи (на всех зонах)	ДЧ-И (К, О, У)
7	Пути движения к объекту (от остановки транспорта)	ДУ

Указывается:

ДП-В - доступно полностью всем;

ДП-И (К, О, С, Г, У) - доступно полностью избирательно (К – инвалиды, передвигающиеся на кресло-коляске; О – инвалиды с нарушением опорно-двигательного аппарата; С- инвалиды, с нарушением зрения; Г – инвалиды с нарушением слуха; У – инвалиды с нарушением интеллекта);

ДЧ-В - доступно частично всем;

ДЧ-И (К, О, С, Г, У) - доступно частично избирательно(К – инвалиды, передвигающиеся на кресло-коляске; О – инвалиды с нарушением опорно-двигательного аппарата; С- инвалиды, с нарушением зрения; Г – инвалиды с нарушением слуха; У – инвалиды с нарушением интеллекта) ;

ДУ - доступно условно,

ВНД - временно недоступно

3.5.Итоговое заключение о состоянии доступности ОСИ

Здание отделения временного проживания граждан пожилого возраста и инвалидов доступно частично всем категориям инвалидов, зоны № 1,3 для инвалидов доступны условно и требуется индивидуальное решение по ремонту, зона №2 (входная группы на основном входе и на эвакуационных выходах) нуждаются в текущем ремонте и адаптации, зоны №4,5,6,7 для инвалидов доступны условно и требуется индивидуальное решение по ремонту.

Вывод: Необходима подготовка проектно-сметной документации и разработка плана мероприятий по адаптации и обеспечения доступности на всех зонах для инвалидов и других маломобильных групп населения.

4. Управленческое решение

4.1. Рекомендации по адаптации основных структурных элементов объекта

№ п/п	Основные структурно-функциональные	Рекомендации по адаптации объекта (вид работы)*
1	Территория, прилегающая к зданию (участок)	индивидуальное решение с ТСП, благоустройство территории с асфальтированием подъездных путей и пешеходных проходов, организация стояночного места для инвалидов, установка информационных знаков, тактильных полос, нанесение контрастной разметки
2	Вход (входы) в здание	текущий ремонт: ремонт тамбуров с внутренней стороны входной группы и 2-х эвакуационных выходах; устранить пороги у дверных блоков; замена дверей с шириной дверного полотна 1.0м; установить фиксаторы на входной двери и дверей тамбуров с положениями «закрыто-открыто», обеспечивающие задержку автоматического закрывания продолжительностью не менее 5 сек.; нанесение контрастной разметки; установка информационных знаков.
3	Пути движения внутри здания (в т.ч. пути эвакуации)	текущий ремонт: установка на дверях в палаты фиксаторов положения «закрыто-открыто», обеспечивающие задержку закрытия двери 5 сек; монтаж поручней в административно-хозяйственной части здания, установка информационных знаков, тактильных полос, нанесение контрастной разметки в коридоре

4	Зона целевого назначения здания (целевого посещения)	текущий ремонт: заменить двери в административно-хозяйственной части здания, устранить пороги, установка информирующих знаков, нанесение контрастной разметки,
5	Санитарно-гигиенические помещения	текущий ремонт: в женском санузле обеспечить зону для самостоятельного разворота инвалида на кресле-коляске (на 90 - 180°) – не менее 1,4 м в диаметре; установка санитарно-гигиенического оборудования для личной гигиены женщин из числа инвалидов-колясочников и других маломобильных групп; оборудовать санитарно-гигиеническое помещение для помывки инвалидов в административно-хозяйственной части здания, произвести ремонт санузла для сотрудников с перепланировкой для организации помывки лежачих; установка информационных знаков, нанесение контрастной разметки.
6	Система информации на объекте (на всех зонах)	индивидуальное решение размещение информации контрастным шрифтом, в соответствии с нормативами, нанесение яркой контрастной маркировки, установка звуковых маячков, установка рельефных тактильных полос, нанесение контрастной разметки
7	Пути движения к объекту (от остановки)	индивидуальное решение с дополнительным согласованием с администрацией Копейского городского округа, проведение текущего ремонта
8	Все зоны и участки	текущий ремонт: размещение информации контрастным шрифтом в соответствии с нормативами, установка звуковых маячков, установка рельефных тактильных полос, установка информационных знаков, тактильных полос, нанесение контрастной разметки в коридоре. установка дверей с фиксаторами положения «закрыто-открыто», обеспечивающие задержку закрытия двери 5 сек., устранить пороги, ремонт тамбуров входных групп на основном входе и на эвакуационных выходах, устранить пороги, в санузле для женщин обеспечить зону для самостоятельного разворота инвалида на кресле-коляске (на 90- 180°) - менее 1,4 м в диаметре, установка санитарно-гигиенического оборудования для личной гигиены женщин из числа инвалидов-колясочников и других маломобильных групп; оборудовать санитарно-гигиеническое помещение для помывки инвалидов в административно-хозяйственной части здания, произвести ремонт санузла для сотрудников с перепланировкой для организации помывки лежачих проживающих; замена дверных блоков и установка поручней в административно-хозяйственной части здания,

*указывается один из вариантов (видов работ): не нуждается; ремонт (текущий, капитальный); индивидуальное решение с ТСР; технические решения невозможны - организация альтернативной формы обслуживания

4.2. Период проведения работ: 2025г. на основе Государственной программы Челябинской области "Доступная среда" на 2021-2025 годы, утв. постановлением Правительства Челябинской области от 17.12.2020 г. N 688-П и Государственная программа Челябинской области "Развитие социальной защиты населения в Челябинской области", утв. постановлением

Правительства Челябинской области от 17 декабря 2020 г. N 689-П (в редакции постановления
Правительства Челябинской области от 6 февраля 2024 г. N 83-П)

(указывается наименование документа: программы, плана)

4.3 Ожидаемый результат (по состоянию доступности) после выполнения работ по адаптации:
Обеспечение условий беспрепятственного доступа к объектам и услугам инвалидов и МГН в
отделении временного проживания.

Оценка результата исполнения программы, плана (по состоянию доступности):
Доступность всем категориям инвалидов и МГН.

4.4 Для принятия решения **требуется:**

Согласование с Министерством социальных отношений Челябинской области.

Согласование с администрацией Копейского городского округа

Имеется заключение уполномоченной организации о состоянии доступности объекта
(наименование документа и выдавшей его организации, дата)- нет.

4.5. Информация размещена (обновлена) на Карте доступности субъекта Российской
Федерации <http://zhit-vmeste.ru>; дата - 01.11.2024г.

(наименование сайта, портала)

5. Особые отметки

Паспорт доступности объекта социальной инфраструктуры ОСИ №2 (отделение
временного проживания) сформирован на основании:

1. Анкеты (информации об объекте) от 17.10.2024г.
2. Акта обследования объекта: от 17.10.2024г.
3. Решения Комиссии от 17.10.2024г

Анкета

по исполнению показателей доступности для инвалидов предоставляемых
услуг в отделении временного проживания МУ «КЦСОН» Копейского
городского округа
(наименование учреждения)

№	Показатель доступности	Информация об исполнении да/нет	Количес- венный показатель (при наличии)
1	<p>Возможность беспрепятственного входа и выхода в объект, самостоятельного передвижения по территории, в том числе, на котором имеются:</p> <ul style="list-style-type: none"> - стоянки автотранспортных средств - сменные кресла-коляски - адаптированные лифты - поручни - пандусы - подъемные платформы (аппарели) - раздвижные двери - доступные входные группы - доступные санитарно-гигиенические помещения - достаточная ширина дверных проемов в стенах, лестничных маршей, площадок 	<p>да</p> <p>нет</p> <p>да</p> <p>нет</p> <p>да</p> <p>да</p> <p>нет</p> <p>нет</p> <p>да</p> <p>да</p> <p>да</p>	<p>1</p> <p>0</p> <p>1</p> <p>0</p> <p>1</p> <p>1</p> <p>0</p> <p>0</p> <p>1</p> <p>0</p> <p>1</p>
2.	Возможность посадки в транспортное средство и высадки из него перед входом в объект и при необходимости с помощью работников объекта	да	1
3.	Наличие транспортных средств, соответствующих требованиям по обеспечению их доступности для инвалидов	да	1
4.	Обеспеченность сопровождения инвалидов, имеющих стойкие расстройства функции зрения и самостоятельного передвижения по территории объекта, в том числе допуск на объект собаки-проводника при наличии документа,	да	1
5	Дублирование необходимой для инвалидов звуковой и зрительной информации, а также надписей, знаков и иной текстовой и графической информации знаками, выполненным и рельефноточечным шрифтом Брайля и на контрастном фоне	нет	0
6	Наличие услуг, предоставляемых с использованием русского жестового языка, с допуском сурдопереводчика и тифлосурдопереводчика	нет	0
7	Обеспечение сопровождения инвалидов по территории объекта при получении социальных услуг	да	1

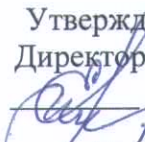
8	Наличие работников, предоставляющих услуги населению, прошедших инструктирование или обучение для работы с инвалидами по вопросам, связанным с обеспечением доступности для инвалидов объектов и услуг в сфере социальной защиты	да	1
9	Наличие работников организаций, на которых административно распорядительным актом возложено оказание помощи инвалидам при предоставлении им услуг в сфере социальной защиты населения	да	1
10	Наличие паспорта доступности	да	1
11	Размещение паспорта доступности на сайте учреждения или организации	да	1
12	Размещение информации в Карте доступности объектов на портале «Жить вместе»	да	1
13	Наличие плана мероприятий по адаптации и повышению значений показателей доступности	да	1

Заместитель директора МУ «КЦСОН»

17.10.2024г



Л.А.Рыбакова

Утверждаю:
Директор МУ «КЦСОН»
М.А. Евстафеева

19.11.2024 2024г.

АКТ ОБСЛЕДОВАНИЯ
объекта социальной инфраструктуры
К ПАСПОРТУ ДОСТУПНОСТИ ОСИ № 2

1. Общие сведения об объекте

- 1.1. Наименование (вид) объекта - Отделение временного проживания
- 1.2. Адрес объекта 454654, Челябинская область, г.Копейск, ул.Комсомольская,21
- 1.3. Сведения о размещении объекта:
- отдельно стоящее здание, 1 этаж, 498 кв.м
- 1.4. Год постройки здания – 1956г., последнего капитального ремонта – 2008г.
- 1.5. Дата предстоящих плановых ремонтных работ:
текущего – 2025г., капитального – 2030г.
- 1.6. Название учреждения– МУ «Комплексный центр социального обслуживания населения» Копейского городского округа Челябинской области, МУ «КЦСОН»
(полное юридическое наименование – согласно Уставу, краткое наименование)
- 1.7. Юридический адрес организации (учреждения) – 456618, Челябинская область, г.Копейск, ул. Ленина, 61

2. Характеристика деятельности организации на объекте

Дополнительная информация:
Социальное обслуживание в стационарной форме

3. Состояние доступности объекта

- 3.1 Путь следования к объекту пассажирским транспортом
(описать маршрут движения с использованием пассажирского транспорта)
Автобусный маршрут №2, №22: Автовокзал г.Копейска – автостанция пос.Старокамышинск
- 3.2 Путь к объекту от ближайшей остановки пассажирского транспорта:
- 3.2.1 расстояние до объекта от остановки транспорта – 500 м
- 3.2.2 время движения (пешком) -10 мин
- 3.2.3 наличие выделенного от проезжей части пешеходного пути - да,
- 3.2.4 перекрестки:нерегулируемые;
- 3.2.5 информация на пути следования к объекту: нет
- 3.2.6 Перепады высоты на пути: нет

3.3 Организация доступности объекта для инвалидов – форма обслуживания

№№ п/п	Категория инвалидов (вид нарушения)	Вариант организации доступности объекта (формы обслуживания)*
1.	Все категории инвалидов и МГН	
	<i>в том числе инвалиды:</i>	А
2	передвигающиеся на креслах-колясках	А
3	с нарушениями опорно-двигательного аппарата	А
4	с нарушениями зрения	ДУ
5	с нарушениями слуха	ДУ
6	с нарушениями умственного развития	ВНД

* - указывается один из вариантов: «А», «Б», «ДУ», «ВНД»

- «А» Доступность всех зон и помещений - универсальная
 «Б» Доступны специально выделенные участки и помещения
 «ДУ» Доступность условная: дополнительная помощь сотрудника,
 «ВНД» Не организована доступность

3.4 Состояние доступности основных структурно-функциональных зон

№№ п/п	Основные структурно-функциональные зоны	Состояние доступности, в том числе для основных категорий инвалидов**
1	Территория, прилегающая к зданию (участок)	ДЧ-В
2	Вход (входы) в здание	ДЧ-В
3	Путь (пути) движения внутри здания (в т.ч. пути эвакуации)	ДЧ-И (К, О, С, Г, У)
4	Зона целевого назначения здания (целевого посещения объекта)	ДЧ-И (К, О, С, Г, У)
5	Санитарно-гигиенические помещения	ДЧ-И (К, О, С, Г, У)
6	Система информации и связи (на всех зонах)	ДЧ-И (К, О, У)
7	Пути движения к объекту (от остановки транспорта)	ДУ

** Указывается:

ДП-В - доступно полностью всем;

ДП-И (К, О, С, Г, У) - доступно полностью избирательно (К – инвалиды, передвигающиеся на кресло-коляске; О – инвалиды с нарушением опорно-двигательного аппарата; С- инвалиды, с нарушением зрения; Г – инвалиды с нарушением слуха; У – инвалиды с нарушением интеллекта);

ДЧ-В - доступно частично всем;

ДЧ-И (К, О, С, Г, У) - доступно частично избирательно (К – инвалиды, передвигающиеся на кресло-коляске; О – инвалиды с нарушением опорно-двигательного аппарата; С- инвалиды, с нарушением зрения; Г – инвалиды с нарушением слуха; У – инвалиды с нарушением интеллекта)¹;

ДУ - доступно условно,

ВНД - временно недоступно

3.5. Итоговое заключение о состоянии доступности ОСИ: доступно частично всем

4.1. Рекомендации по адаптации основных структурных элементов объекта:

№	Основные структурно-функциональные зоны объекта	Рекомендации по адаптации объекта (вид работы)*
1	Территория, прилегающая к зданию (участок)	индивидуальное решение
2	Вход (входы) в здание	ремонт текущий
3	Путь (пути) движения внутри здания (в т.ч. пути эвакуации)	ремонт текущий
4	Зона целевого назначения здания (целевого посещения объекта)	ремонт текущий
5	Санитарно-гигиенические помещения	ремонт текущий
6	Система информации на объекте (на всех зонах)	ремонт текущий
7	Пути движения к объекту (от остановки транспорта)	индивидуальное решение
8.	Все зоны и участки	ремонт текущий

* - указывается один из вариантов (видов работ): не нуждается; ремонт (текущий, капитальный); индивидуальное решение с ТСР; технические решения невозможны – организация альтернативной формы обслуживания

4. Управленческое решение

4.1. Период проведения работ 2025г. на основе Государственной программы Челябинской области "Доступная среда" на 2021-2025 годы, утв. постановлением Правительства Челябинской области от 17.12.2020 г. N 688-П и Государственной программы Челябинской области "Развитие социальной защиты населения в Челябинской области", утв. постановлением Правительства Челябинской области от 17 декабря 2020 г. N 689-П (в редакции постановления Правительства Челябинской области от 6 февраля 2024 г. N 83-П)

(указывается наименование документа: программы, плана)

4.2. Ожидаемый результат (по состоянию доступности) после выполнения работ по адаптации – доступность полностью всем категориям инвалидов и МГН

Оценка результата исполнения программы, плана (по состоянию доступности) - полностью всем категориям.

4.3. Для принятия решения требуется

Согласование с Министерством социальных отношений Челябинской области, с администрацией Копейского городского округа

4.3.1. согласование на Комиссии _____

(наименование Комиссии по координации деятельности в сфере обеспечения доступной среды жизнедеятельности для инвалидов и других МГН)

4.3.2. согласование работ с надзорными органами (в сфере проектирования и строительства)

4.3.3. техническая экспертиза; разработка проектно-сметной документации;

4.3.4. согласование с вышестоящей организацией;

4.3.5. согласование с общественными организациями инвалидов;

4.4. Информация обновлена на Карте доступности субъекта РФ интернет-портале «Жить вместе». (наименование сайта, портала)

5. Особые отметки

ПРИЛОЖЕНИЯ:

Поэтажный план на 1 л.
Паспорт БТИ на 17 л.

Председатель комиссии:

Заместитель директора

Рыбакова Л.А.

Члены комиссии

Начальник хозяйственного отдела

Щиголев Н.Д.

Председатель городского общества инвалидов

Иванихин А.Н.

Заведующий отделением временного проживания Казакова И.Ю.

Специалист по гражданской обороне

Зайков С.А.

17.10.2024г

Приложение к Акту обследования объекта социальной инфраструктуры ОСИ №2
 Отделение временного проживания МУ «КЦСОН» Копейского городского округа по адресу ул.Комсомольская,21

№	Наименование структурно-функциональных зон	Наличие зоны			Выявленные нарушения и замечания		Работы по адаптации объекта		Примечание
		Есть/нет	№ на плане	№ фото	Содержание	Значение для инвалида (категория)	Содержание	Виды работ	
1	Территория, прилегающая к зданию	есть	1	1,2,3	Нет благоустройства территории, отсутствует асфальтное покрытие, нет парковки автотранспорта инвалидов, нет дорожного знака «Парковка для инвалидов», отсутствуют тротуары, отсутствует освещение территории	К.О,С,Г,У	Произвести асфальтирование территории, в том числе проезжей части и тротуаров с укладкой тактильной плитки. Обустроить парковочное место для автотранспорта инвалидов с установкой дорожного знака «Парковка для инвалидов», Обеспечить наружное освещение территории.	Текущий ремонт на основе проектно-сметной документации, Индивидуальное решение, согласованное с администрацией Копейского городского округв	
2	Вход (входы) в здание	есть	2	4,5,6,7	Нет тактильной разметки перед ступенями входной группы и пандусом, отсутствует контрастная разметка дверных проемов основного входа и эвакуационных выходов, нет доводчиков на входной двери и двери тамбура, дверях эвакуационных выходов, нет тактильных ковриков на полу тамбуров, пороги дверных проемов входной двери и двери тамбура завышены, кнопка вызова недоступна для инвалида на коляске нет пристенных поручней в тамбуре входной группы,	К.О,С,Г,У	Заменить дверные блоки с понижением порогов на основном входе и эвакуационных выходах, Обеспечить наличие тактильной разметки перед ступенями входной группы и пандусом, произвести покраску дверных проемов основного входа и эвакуационных выходов контрастной разметкой, смонтировать дверные доводчики на дверях основного входа и эвакуационных выходов и дверях тамбуров, обеспечить наличие тактильных ковриков на полу тамбуров, установить кнопку вызова персонала на высоте 0,8м, смонтировать пристенные поручни в тамбуре входной группы	Текущий ремонт на основе проектно-сметной документации	

3.	Пути движения внутри здания, в том числе пути эвакуации	есть	3	8,9,10, 11,12, 13,14	Отсутствует тактильно-звуковая мнемосхема в холле, на всех путях движения нет тактильной разметки на полу, отсутствуют тактильные пиктограммы на стенах на всех путях движения, на эвакуационных выходах на дверях тамбуров завышены пороги, ширина дверных проемов тамбуров меньше 0,9м, в коридоре административной части здания и эвакуационном выходе нет пристенных поручней,	К.О,С,Г,У	Установить в холле тактильно-звуковую мнемосхему, обеспечить на всех путях движения тактильную разметку на полу, на стенах разместить тактильные пиктограммы. Заменить дверные блоки тамбуров с понижением порогов и шириной дверного проема 1,0 м. В коридоре административной части здания и эвакуационном выходе смонтировать пристенные поручни,	Текущий ремонт на основе проектно-сметной документации	
4	Зоны целевого посещения здания (целевого посещения объекта)	есть	4	15,16, 17,18, 19,20, 21,	Отсутствуют дверные доводчики на дверях помещений целевого посещения (палаты, туалеты, кабинеты зав.отделением, медицинской сестры и специалиста по социальной работе), ширина проема дверей административных кабинетов меньше 0,9м, высота порогов дверей завышена, перед дверями нет контрастной разметки и тактильной поверхности, отсутствуют пристенные поручни в административной части здания	К.О,С,Г,У	Заменить дверные блоки помещений целевого посещения (кабинеты зав. отделением, специалиста по социальной работе) с понижением порогов, шириной дверного проема 1,0 м, установкой дверных доводчиков, обеспечить перед дверями контрастную разметку и тактильные поверхности. В коридоре административной части и эвакуационного выхода установить пристенные поручни	Текущий ремонт на основе проектно-сметной документации	
5	Санитарно-гигиенические помещения	есть	5	22,23, 24,25	В мужском санузле нет опорного поручня раковины, в помещении душа нет пристенного сиденья	К.О,С,Г,У	В мужском санузле установить опорный поручень у раковины и пристенное сиденье.	Текущий ремонт	

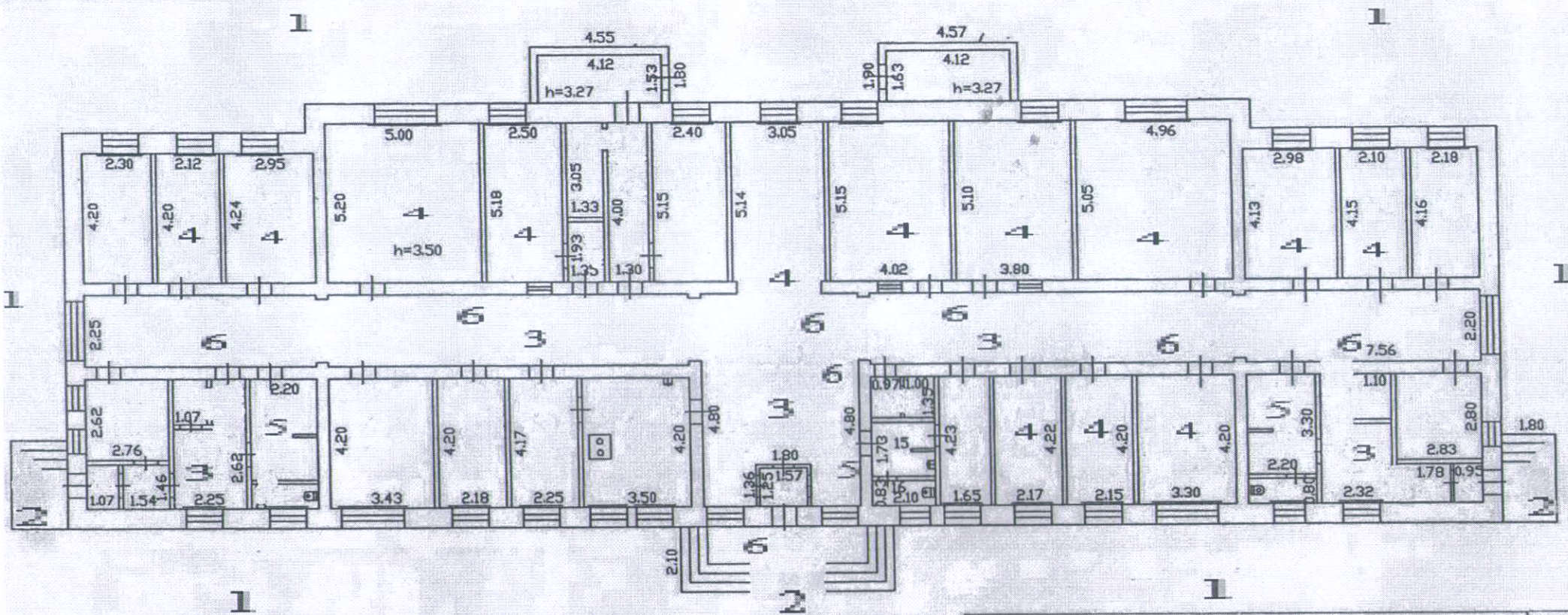
					В женском санузле отсутствует возможность разворота на инвалидной коляске на 90°-180°, нет сантехнического устройства женской гигиены		В женском санузле провести ремонт с расширением помещения для разворота на инвалидной коляске на 90°-180°, переносом сантехнического оборудования и установкой сантехнического устройства женской гигиены	Текущий ремонт на основе проектно-сметной документации	
6	Система информации и связи	есть	6	26,27	На входной группе кнопка вызова расположена на высоте 1,7 м. На стенах фойе, коридора и эвакуационных выходах нет тактильных пиктограмм.	К.О,У	Установить кнопку вызова персонала на высоте 0,8м На стенах фойе, коридора и эвакуационных выходах смонтировать тактильные пиктограммы.	Текущий ремонт	
7	Пути движения к объекту от остановки транспорта	есть	7	28,29, 30,31	Нет занижения бордюрного камня в местах пересечения тротуаров с проезжей частью.	К.О,С,Г,У	Обеспечить занижение бордюрного камня в местах пересечения тротуаров с проезжей частью.	Индивидуальное решение, согласованное с администрацией Копейского городского округа	

Заместитель директора



Л.А. Рыбакова

Структурно-функциональные зоны доступности объекта Отделение временного проживания МУ "КЦСОН" Копейского городского округа



- 1- территория, прилегающая к объекту
- 2 - входы в здание
- 3-пути движения внутри здания
- 4- зоны целевого посещения здания
- 5 - санитарно-гигиенические помещения
- 6 - система информации и связи
- 7 - пути движения к объекту

ОГУП "Обл. ЦТИ по Челябинской области Копейский филиал			РФ
Лист №	Постажный план на строение лит Б661 ул. Комсомольская 21		Масштаб 1:200
Дата	Исполнитель	Ф.И.О.	Подпись
16.03.10	Инженер,техник	Борисова О.Т	<i>[Signature]</i>
	Начальник ПО	Ямпольская Н.А	<i>[Signature]</i>
	Директор филиала	Кох Н.Н	<i>[Signature]</i>

Структурно-функциональные зоны объекта Отделение временного проживания МУ «КЦСОН» Копейского городского округа, ул. Комсомольская,21

1. Территория, прилегающая к объекту



Фото 1



Фото 2



Фото 3

2. Вход (входы) в здание



Фото 4



Фото 5



Фото 6



Φοτο 7

3. Пути движения внутри здания



Фото 8

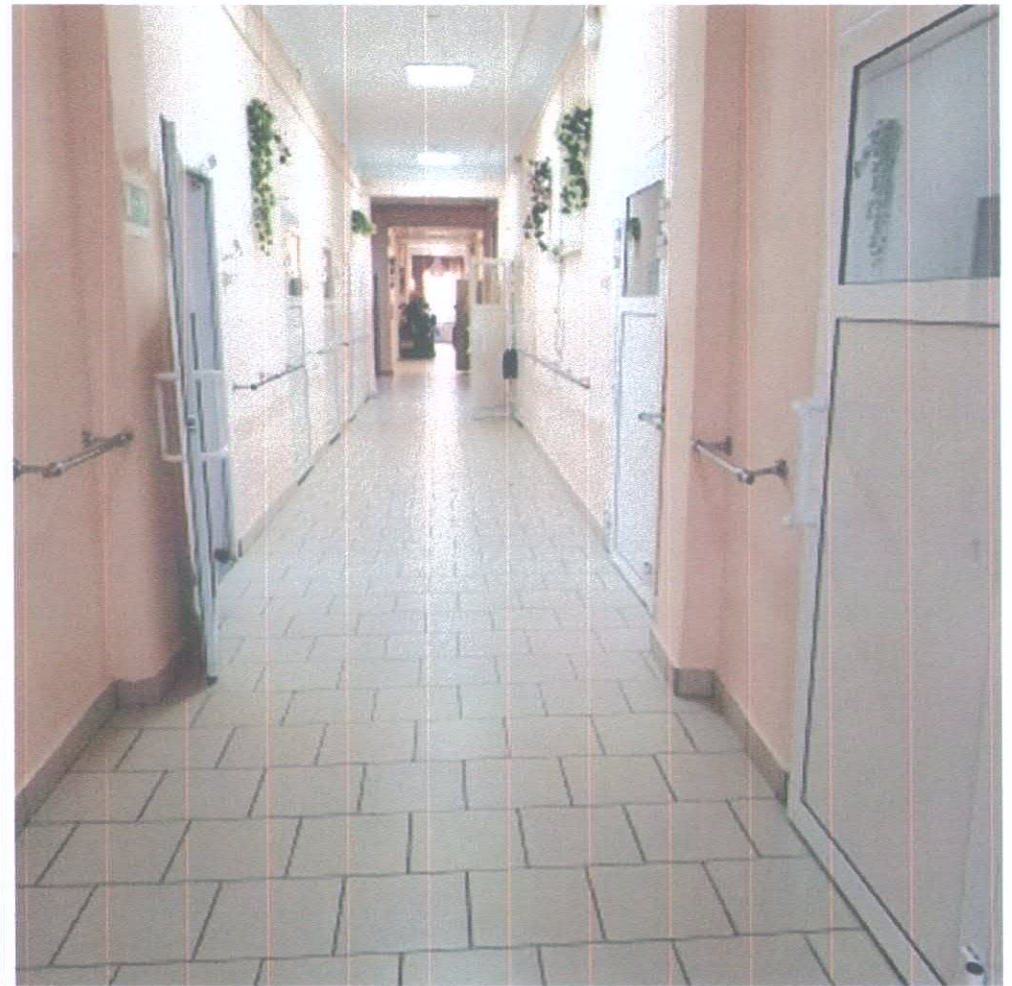


Фото 9



Фото 10



Фото 11



Фото 12



Фото 13



Фото 14

4 Зона целевого посещения объекта



Фото 15



Фото 16



Фото 17



Фото 18



Фото 19



Фото 20



Фото 21

5. Санитарно-гигиенические помещения



Фото 22



Фото 23



Фото 24



Фото 25

6. Система информации и связи



Фото 26



Фото 27

7. Пути движения к объекту от остановки транспорта



Фото 28



Фото 29

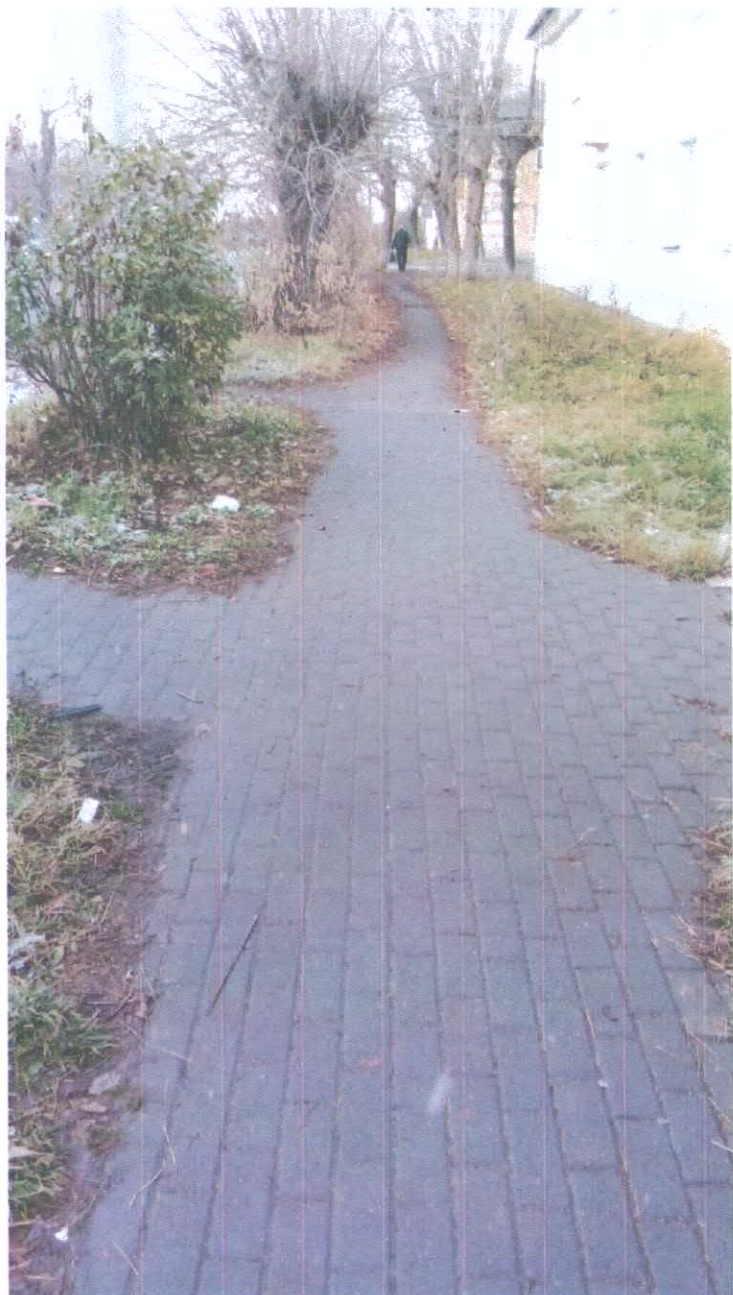


Фото 30



Фото 31